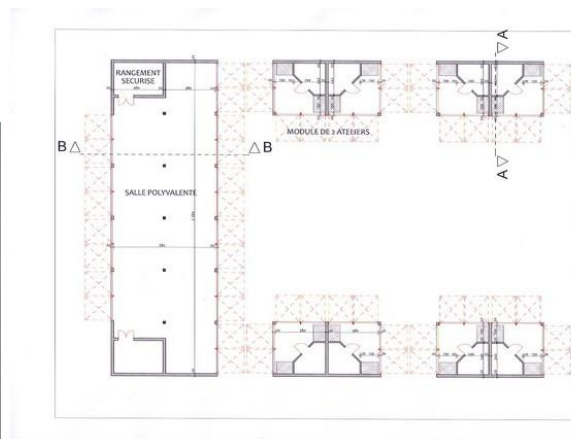
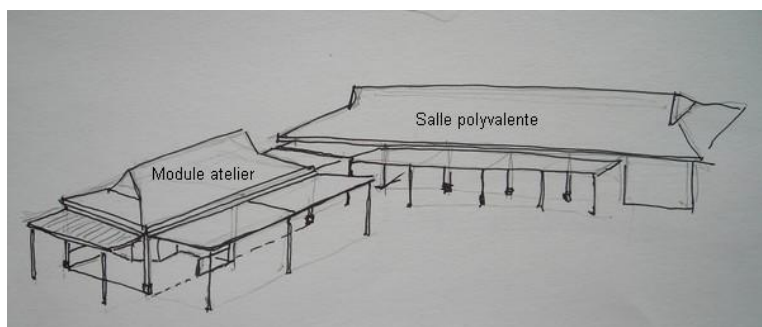


## NEWSLETTER mai 2010

FINA TAWA s'est rendu au Burkina Faso en février 2009 avec ses partenaires PER A PACE et les « amis de JM Muraccioli » puis a participé à l'étude du forage de POBIE financé par nos partenaires et réalisé par l'entreprise burkinabè OEMF en février 2010.

Au cours des voyages solidaires, des réunions de travail avec le Comité des 5 villages : « Fina Tawa Touroutèrè » ( Fina Tawa Développement ) ont lieu pour avancer sur tous nos projets en cours :

### LE CENTRE CULTUREL ET D APPRENTISSAGES



-Rencontres avec le Préfet et le Maire de Fara, le Grand Chef Coutumier de Nanano, le responsable de l'association ACTIF d'alphabétisation qui a fait don d'un terrain d'une superficie de 1500 m2 afin de construire le centre...

-Première ébauche du programme d'activités du centre culturel Programme évolutif en fonction des demandes des populations :

- alphabétisations en langues dioula, bouamou, fulfuldé, mooré et français ;
- ateliers d'apprentissage pour les jeunes en mécaniques vélos et motos ;
- ateliers d'apprentissages en techniques d'élevages de volailles et ruminants ;
- ateliers d'apprentissage de maintenance de forages (pompes hydrauliques) ;
- ateliers de techniques de maraîchages et de cultures de contre saisons ;
- bibliothèques pour jeunes et adultes ;
- centre de documentation et de conférences (comment se nourrir, se soigner, assainir son cadre de vie, préserver son environnement...)

-des plans ont été réalisés, des devis d'entreprises burkinabè et un plan de financement sont à l'étude.

LE FORAGE DU CENTRE CULTUREL de NANANO : (futur 4ème forage) est en phase d'étude de financement.

L'ALPHABETISATION EN FOULFOULDE : suite à notre action à WARZAME en 2009 avec l'association ACTIF partenaire au BURKINA FASO, 30 personnes ont suivi les cours pendant les 2 mois de formation et la seconde phase de l'alphabétisation est en cours et a été aussi financée par FINA TAWA en mars 2010.



